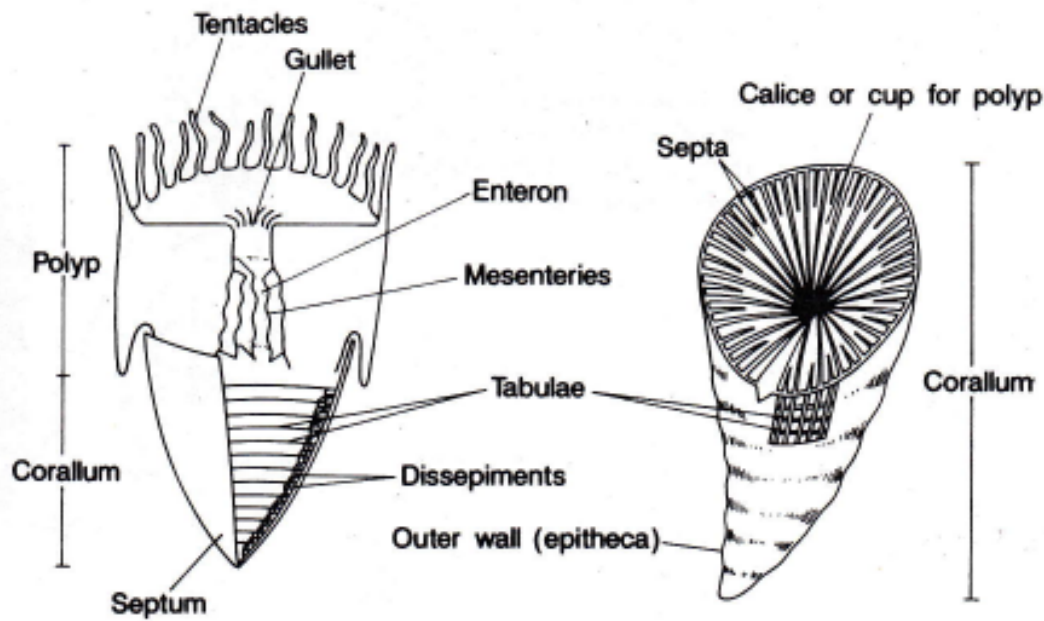
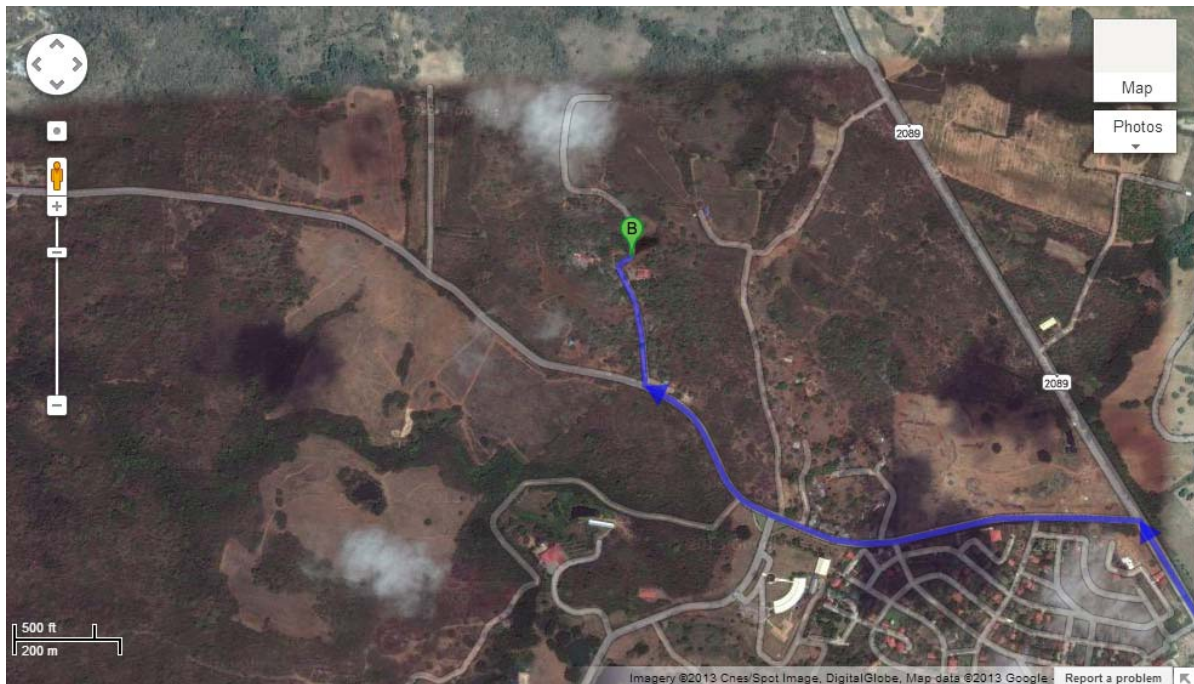


Stop 1: WAT THAM RATTANA PRAKASIT (วัดถ้ำรัตนประภาสิต)

Rugose Corals Preserved Area

Grid UTM WGS 84: 734586 E / 1624373 N



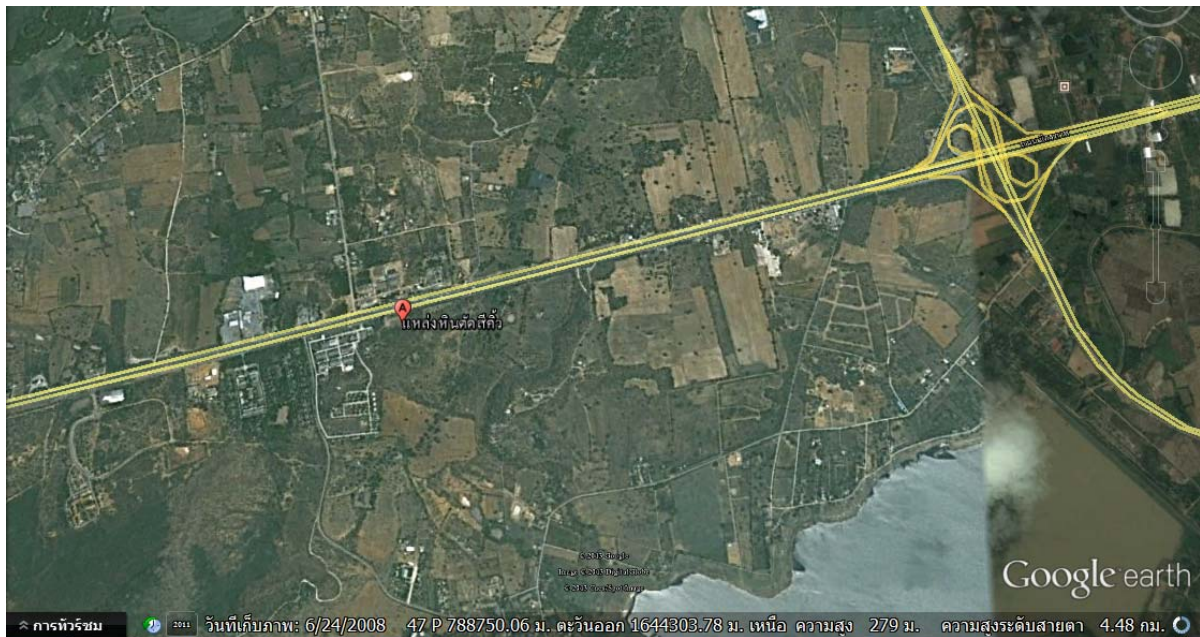
Stop 2 : Lam Tha Kong Seafood Restaurant

Grid UTM WGS 84: 773669 E / 1640179 N



### Stop 3 : แหล่งหินตัด สีคิ้ว

Grid UTM WGS 84: 787909 E / 1643990 N



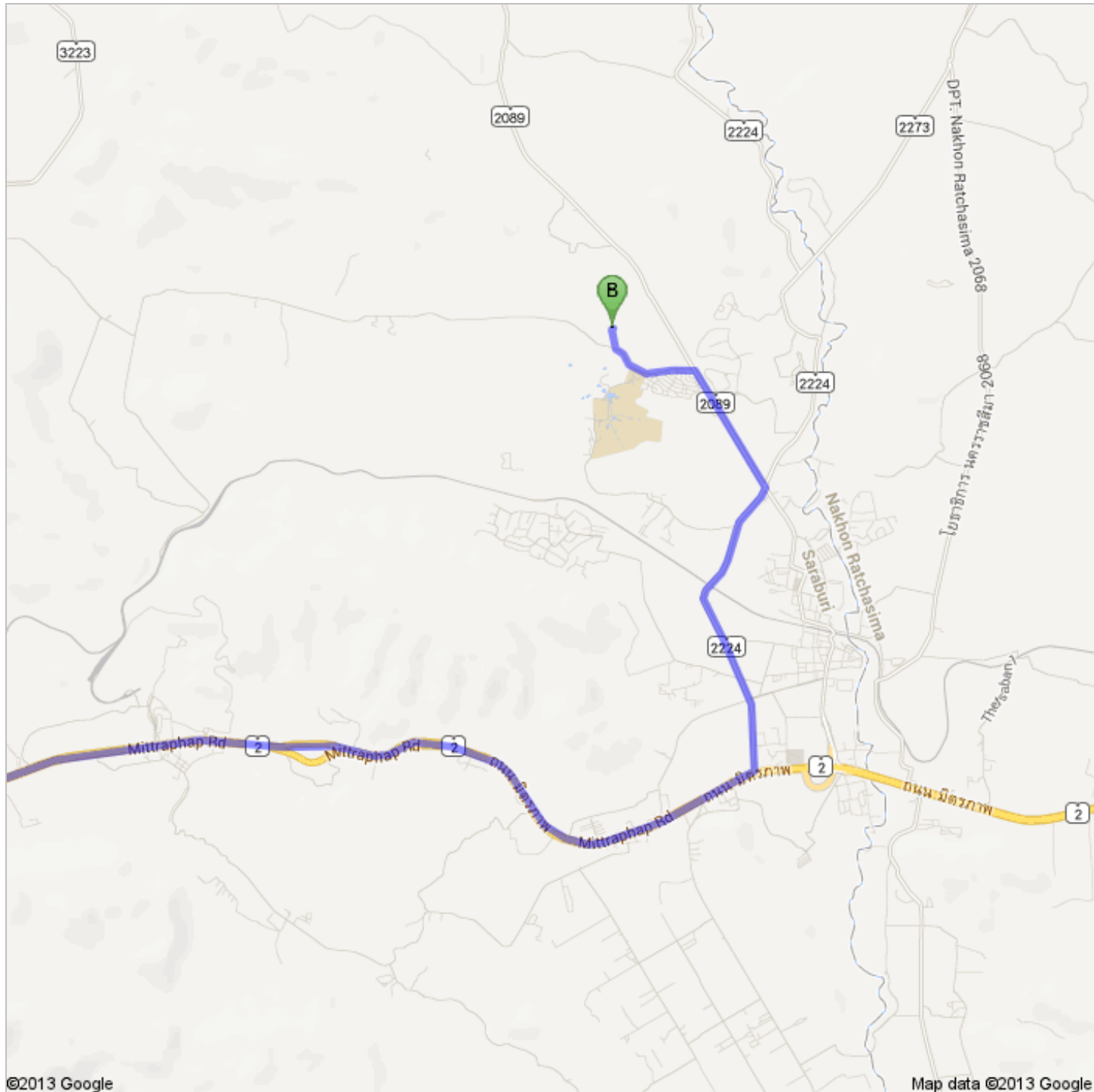
### Stop 4 : Khao Yai Tieng reservoir (อ่างเก็บน้ำเขายายเที่ยง)

Grid UTM WGS 84: 773969 E / 1638552 N





**Directions to วัดถ้ำรัตนประกาศิต**  
Muak Lek District, Saraburi, Thailand  
149 km – about 1 hour 44 mins


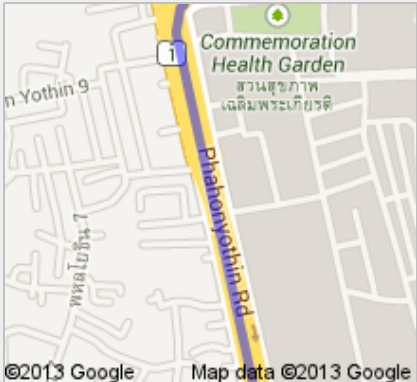


©2013 Google

Map data ©2013 Google

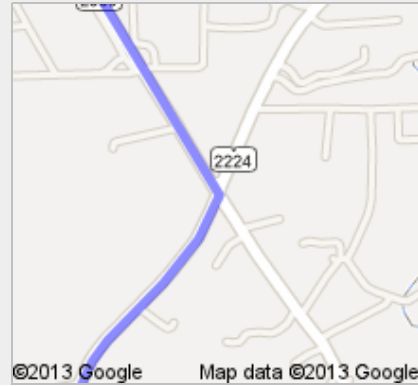
**กรมทรัพยากรธรณี กระทรวงทรัพยากรธรรมชาติและสิ่งแวดล้อม**

75/10ถ.พระรามที่6, แขวงทุ่งพญาไท เขตราชเทวี กทม., 10400 10400, Thailand

	1. Head <b>south</b> on พระรามที่ 6 <b>Restricted usage road</b>	go 24 m total 24 m
↙	2. Take the 1st left to stay on พระรามที่ 6 <b>Restricted usage road</b>	go 95 m total 120 m
↙	3. Take the 1st left to stay on พระรามที่ 6 <b>Restricted usage road</b>	go 20 m total 140 m
↙	4. Turn left onto พระราม 6 About 2 mins	go 1.5 km total 1.6 km
↙	5. Turn left onto the ramp to งามวงศ์วาน/Ngam Wong Wan/แจ้งวัฒนะ/Chaeng <b>Wattana</b> <b>Toll road</b>	go 350 m total 2.0 km
	6. Merge onto ทางพิเศษศรีรัช <b>Toll road</b> About 9 mins	go 14.1 km total 16.1 km
	7. Continue onto ทางด่วนสายบางปะอิน-ปากเกร็ด/อุดรรัถยา <b>Toll road</b> About 16 mins	go 28.5 km total 44.6 km
↗	8. Take exit <b>2-16</b> on the right for <b>9/วงแหวนรอบนอกตะวันตก/Western Bangkok Outer Ring Road</b> toward บางไทร-บางปะอิน/Bang Sai-Bang Pa-in <b>Toll road</b>	go 120 m total 44.7 km
↗	9. Keep right at the fork to continue toward ทางหลวงหมายเลข 9/Route 9 <b>Toll road</b>	go 18 m total 44.8 km
↗	10. Keep right at the fork, follow signs for <b>บางปะอิน/Bang Pa-in</b> and merge onto ทางหลวงหมายเลข 9/Route 9 <b>Partial toll road</b> About 9 mins	go 11.7 km total 56.5 km
↖	11. Slight left onto ถนน พหลโยธิน About 33 mins	go 50.5 km total 107 km
		
↗	12. Slight right onto ถนน มิตรภาพ/Route 2 About 24 mins	go 35.4 km total 142 km
		
↙	13. Turn left onto <b>Route 2224</b> About 4 mins	go 3.8 km total 146 km



14. Turn left onto **Route 2089**  
About 2 mins



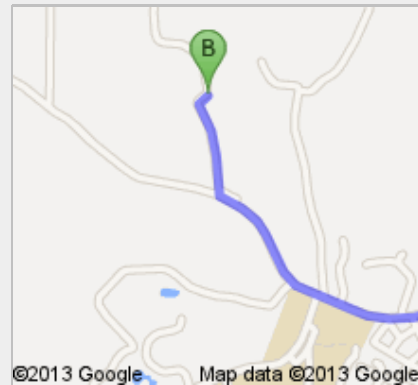
go 1.6 km  
total 148 km

15. Turn left  
About 2 mins



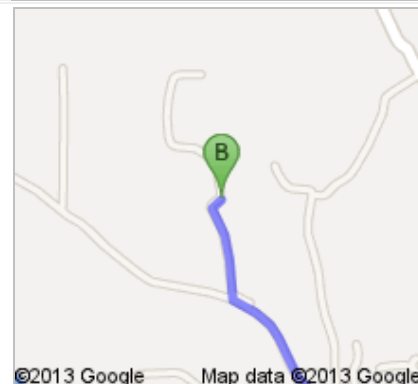
go 1.1 km  
total 149 km

16. Turn right  
Destination will be on the right  
About 48 secs



go 270 m  
total 149 km

**B** วัดถ้ำรัตนประกาศิต  
Muak Lek District, Saraburi, Thailand



These directions are for planning purposes only. You may find that construction projects, traffic, weather, or other events may cause conditions to differ from the map results, and you should plan your route accordingly. You must obey all signs or notices regarding your route.